

Ampeg[®]

Liquifier Analog Chorus

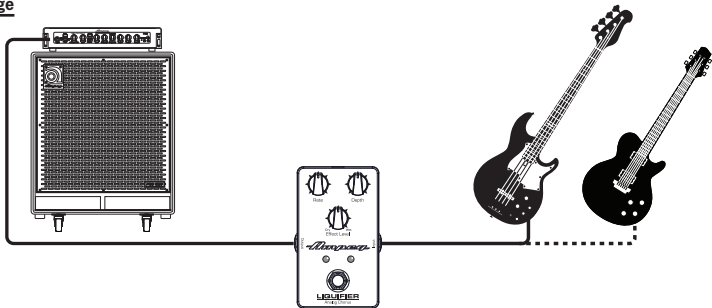
Guide de démarrage rapide

Contenu du carton

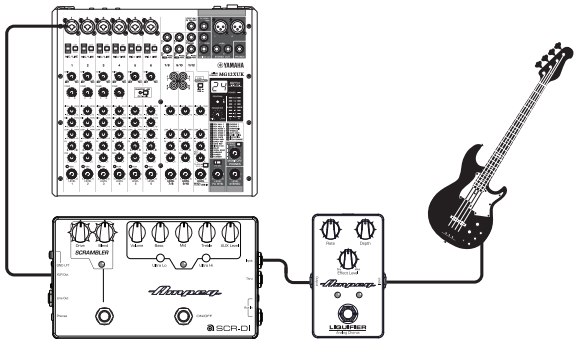
Liquifier Analog Chorus, Guide de démarrage rapide.

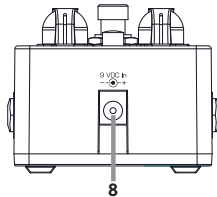
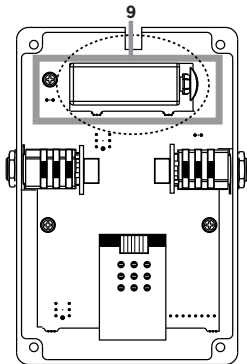
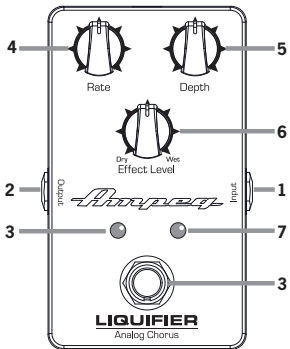
Schémas de câblage

Configuration
standard



Configuration pour
enregistrement/sonorisation





Description des faces avant, arrière, latérale et inférieure

1. **Entrée** : Connectez un instrument passif ou actif à cette entrée.
2. **Output** : Permet d'envoyer le signal à un ampli de puissance externe, une console de mixage ou du matériel d'enregistrement.
3. **Interrupteur marche/arrêt**: Permet d'activer / désactiver la pédale. La LED s'allume lorsque la pédale est activée.
4. **Rate**: Permet de régler la vitesse du LFO.
5. **Depth**: Permet de régler l'amplitude / l'intensité de l'effet.
6. **Effect Level**: Permet de régler le niveau général de l'effet.
7. **LED d'indication de la vitesse** : Cette LED clignote à la vitesse correspondant au réglage Rate.
8. **Embase secteur** : Permet de connecter un adaptateur secteur en option.
9. **Pile [non fournie]** : Fournit une tension de 9V nécessaire au fonctionnement de la pédale (accessible en enlevant les quatre vis sur le panneau inférieur).

Mise en œuvre

1. Lisez les instructions de sécurité importantes et assurez-vous de les comprendre.
2. Avant d'effectuer toute connexion, assurez-vous que tous les appareils soient hors tension. Vérifiez que le volume général, le niveau et le gain soient réglés au minimum.
3. Insérez une pile 9V ou connectez l'adaptateur secteur en option. Le Liquifier Analog Chorus est compatible avec la tension indiquée sur la face arrière.
4. Connectez un instrument à l'entrée de l'ampli avec un câble Jack pour instrument.
5. Tout en jouant de votre instrument, réglez les potentiomètres Rate, Depth et Effect Level jusqu'à obtenir le son souhaité.

Caractéristiques techniques

Rapport signal-bruit (Effect Level @ 12:00)	82 dB
Maximum Gain	+0 dB (Unitaire)
Alimentation	Interne : Pile 9V Externe : 9V DC, ≥60mA
Dimensions (H x L x P)	2.2 x 2.6 x 4.5 in 56 x 66 x 114 mm
Poids	0.6 lb / 0.3 kg

Les caractéristiques peuvent être modifiées

GARANTIE ET ASSISTANCE TECHNIQUE

Consultez WWW.AMPEG.COM pour...

- (1) ...connaître la couverture de la **GARANTIE** dans votre région. Merci de conserver vos factures dans un lieu sûr.
- (2) récupérer une version complète et imprimable du **MODE D'EMPLOI** (seulement anglaise) de votre produit.
- (3) ...**ENREGISTRER** votre produit.
- (4) ...**CONTACTER** le département d'assistance technique, 818-575-3600.

www.ameg.com
2018 Yamaha Guitar Group, Inc.
26580 Agoura Road, Calabasas, CA 91302-1921 USA
Part No. 40-00-0528 Rev. A



© 2019 Yamaha Guitar Group, Inc. All rights reserved.

Ampeg and the Ampeg logo are trademarks or registered trademarks of Yamaha Guitar Group, Inc. in the U.S. and/or other jurisdictions.